

Inventaire Technique

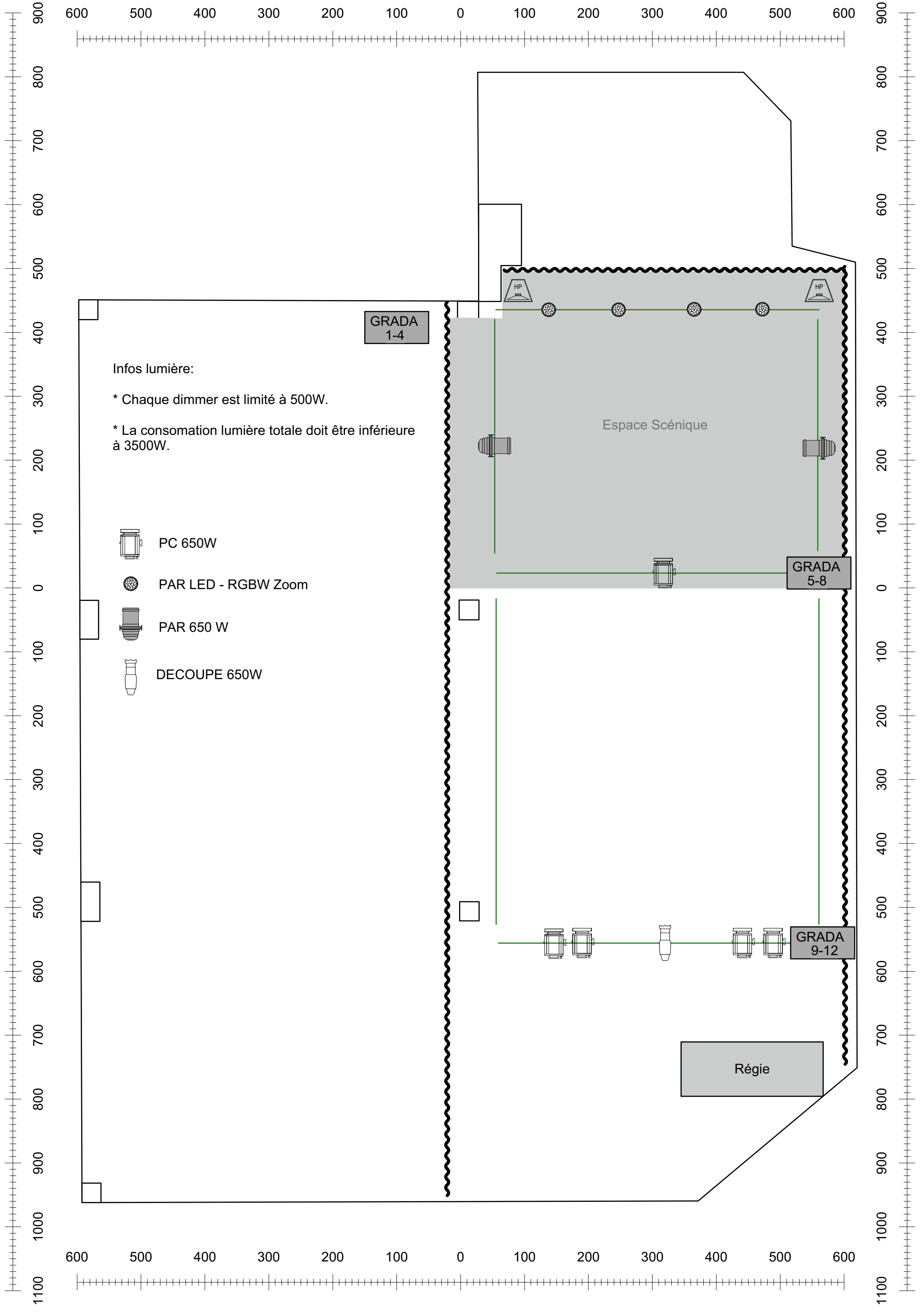
Nom	E-mail
LeBAMP	regi@lebamp.com
Adresse	Gestion
37, avenue Sleeckx 1030 Schaerbeek	Réginald Spitsaert
Téléphone	Grande Salle
32.489.87.70.01 32.476.40.86.48	185m2 (12m/14m) Hauteur 3,3m
	Petite Salle
	85m2 (16m/5m) Hauteur 3m

Matériel Son	Catégorie	Nombre
Bose L1 model 1S system	Diffusion	2
Table Mixage Behringer X32 Producer	Console	1
Enceintes L-Acoustics X12 2-way-passive coaxial enclosure: 12" LF + 3"	Diffusion	4
SUB L-Acoustics SB15m 72 High power compact subwoofer: 1 x 15"	Diffusion	2
POWERSOFT T304 DSP+DANTE Touring Amplifier 4x750W@4 Ohm		1
POWERSOFT T302 DSP+DANTE Touring Amplifier 2x1500W@4 Ohm		1
Enceintes Retour Yamaha DXR12	Diffusion	3
Compact Mixer Mackie 402VLZ4	Console	1
Table mixage Yamaha 01R	Console	1
Table mixage Allen & Heath Zed 12 FX	Console	1
SM58 sure (mic dynamique)	Micro	3
SM57 sure (mic dynamique)	Micro	3
Kit Micros Batterie complet AKG drum set session (1 micro de grosse caisse P2, dynamique, cardioïde, 4 micros tom P4, dynamiques, cardioïdes, 2 micros overheads à condensateur, petite membrane P17, cardioïdes)	Mircos	1
Pieds KLM standards	Pieds Micro	7
Pied KLM Drum	Pied Micro	3
Multipaire, 24 female xlr IN and 8 male xlr OUT	Câble	X
XLR 5m/10m	Câble	20
Speakon 50cm	Câble	6
Câble alimentation	Câble	2
Jack Stéréo	Câble	2
Câbles Divers (pc, mini jack/cinch, adaptateurs xlr jack)	Câble	Multi
DI Box stereo		1
DI Box Mono		2
Rallonges et allonges noires 5m/10m	Câble	Multi

Matériel Lumière	Catégorie	Nombre	
Strand lightening 200 plus series console 12/24	Table Lumières	1	REMARQUE 3 Gradateurs : 4 entrées/grad limitées à 500W
Gradateurs Showtec dim 4-4 channels sortie en Dmx, 650KW/canal	Gradateur	3	
Mandarine Varibeam 650W	Halogènes	2	
par led quadrilled zoom	Led	4	
Pc Suono 650 Kw	Pc	8	
1x ETC S4 Jr 25°-50° Zoom Profile	Découpe	1	
pour l'implantation, se référer au plan lumière du Bamp			

	Catégorie	Nombre
EPSON EB-4950WU. Proj. Full HD, 16:9, 4500L Avec Support Plafond	Projecteur	1
ecran Optoma DE-1095EGA Écran électrique 16:10 - 95" de diagonale	Ecran	1

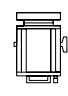

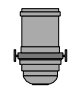
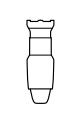
Pendrellons et occultants	Catégorie	Nombre
Possibilité de rajouter des pendrellons pour cloisonner la salle.	Pendrellons	mutli
Tapis de danse		3
Tables		14
Chaises		80
Possibilité d'occulter les fenêtres.	Occultants noirs	mutli



Infos lumière:

* Chaque dimmer est limité à 500W.

* La consommation lumière totale doit être inférieure à 3500W.

-  PC 650W
-  PAR LED - RGBW Zoom
-  PAR 650 W
-  DECOUPE 650W

GRADA 1-4

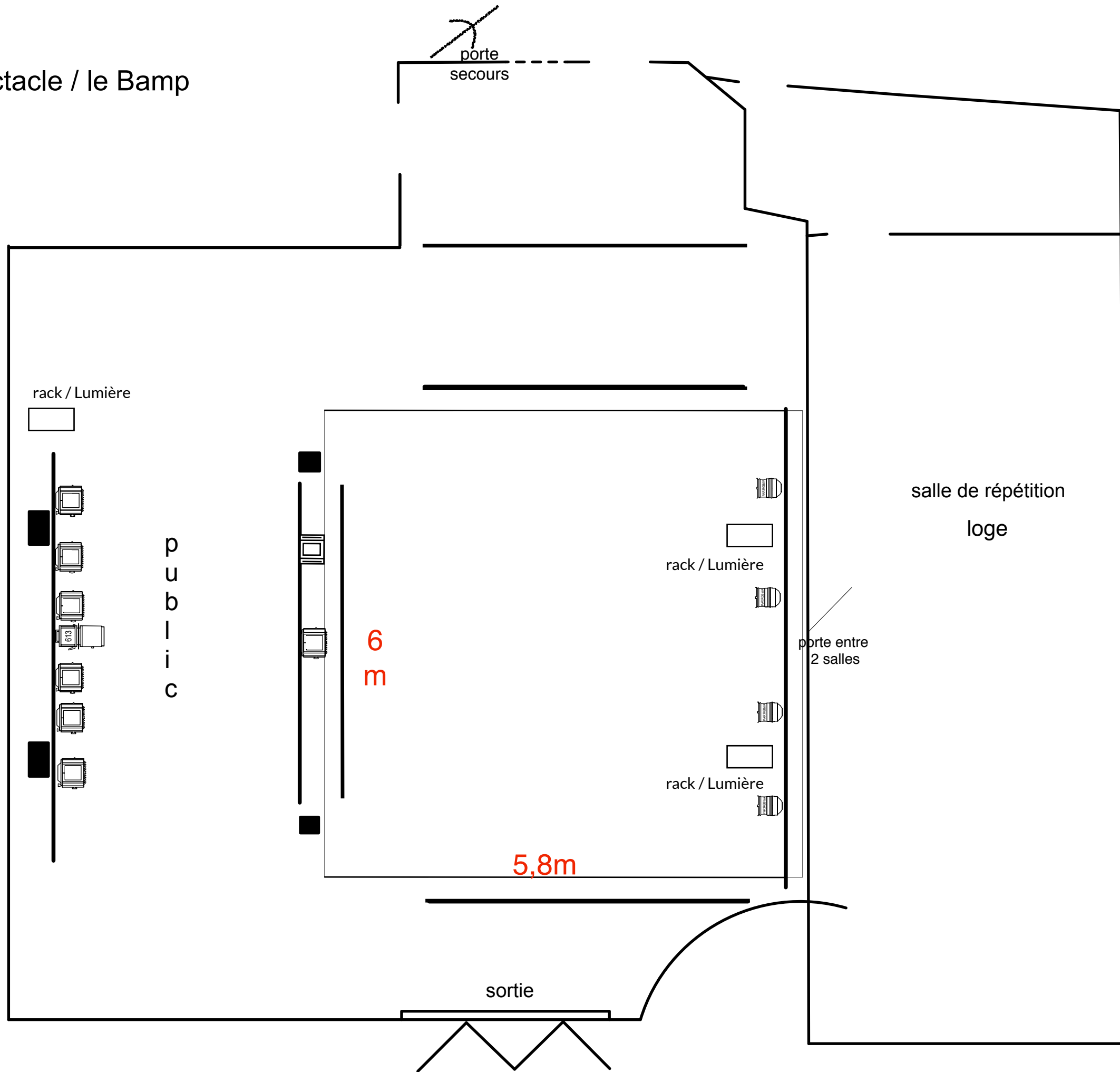
Espace Scénique

GRADA 5-8

GRADA 9-12


Régie

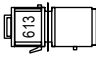
salle de spectacle / le Bamp





référence technique

scène de 6*5,80 mètre

 plan convexe 650w

 découpe 1 kw

 par led

 par cp62